

21916

für INTEL[®] Sockel 775, 115X, 1200 bis
84W TDP

Gigantische Kühlleistung für INTEL[®] Prozessoren

Produktbeschreibung

Durch eine geringe Höhe von nur 30mm, eignet sich der EKL 21916 ideal für kompakte PC-Systeme, welche als Small Form Factor hergestellt werden. Gerade in diesem Größenbereich ist es oftmals schwierig, einen leistungsstarken und zugleich leisen CPU Kühler zu beschaffen. Der EKL 21916 bewältigt beide Eigenschaften mit Bravur. Das Zusammenspiel aus einem Aluminiumprofil mit einem eingepressten Kupferkern und einem PWM gesteuerten Lüfter, garantiert eine ruhige und äußerst effektive Wärmeabfuhr.

Hauptmerkmale

- ✓ Einfache Intel ref. Push-Pins Montage
- ✓ Duales Montagesystem für Intel Sockel 775 / 115X
- ✓ Aluminiumkühlkörper mit Kupferkern
- ✓ Hochleistungs-Wärmeleitpaste
- ✓ Leiser PWM gesteuerter Lüfter

Beratung & Bestellung:

 +49 (0)7561 9837-0

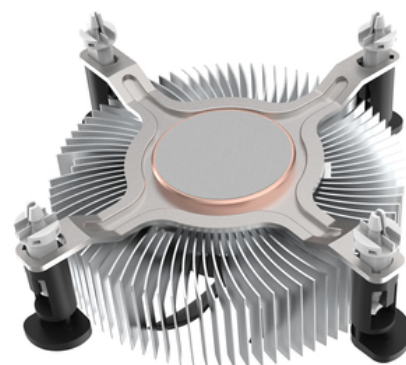
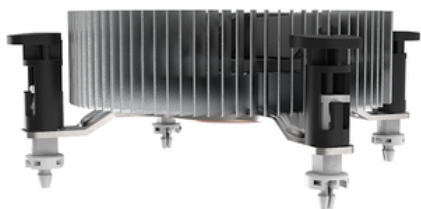
 info@ekl-ag.de



* Die thermische und mechanische Kompatibilität kann, abhängig vom verwendeten System, abweichen
** Gemäß Hersteller Spezifikationen

www.ekl-ag.de

21916 Technische Daten



Kühler Eigenschaften

Artikelnummer Retail	21910021016
Verlustleistung	84W TDP
Material	Aluminium + Kupfer
Gewicht	226 g
Verpackungseinheit	24
geeignet für	INTEL® Sockel 775 INTEL® Sockel 115X INTEL® Sockel 1200

Lüfter Eigenschaften

Höhe	15.5 mm
Durchmesser	75.5 mm
Drehzahl min.	500 U/min
Drehzahl max.	2700 U/min
Lager	Kugel-/Gleitlager
Betriebsspannung	12 VDC
Volumenstrom	52.57 m³/h
Geräuschlevel min.	21 dB(A)
Geräuschlevel max.	35 dB(A)
Lebensdauer L10	40000 h bei 40 °C

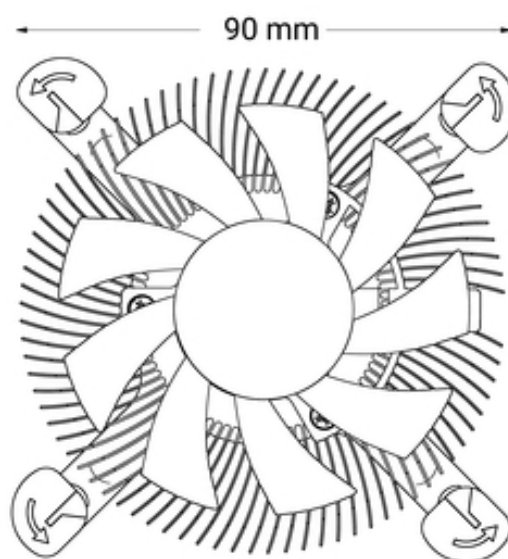
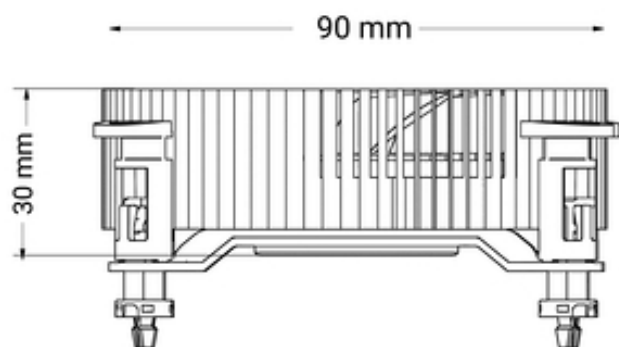


* Die thermische und mechanische Kompatibilität kann, abhängig vom verwendeten System, abweichen
** Gemäß Hersteller Spezifikationen

www.ekl-ag.de

EKL[®]
electronics cooling

21916 Abmessungen



* Die thermische und mechanische Kompatibilität kann, abhängig vom verwendeten System, abweichen
** Gemäß Hersteller Spezifikationen

www.ekl-ag.de

EKL[®]
electronics cooling